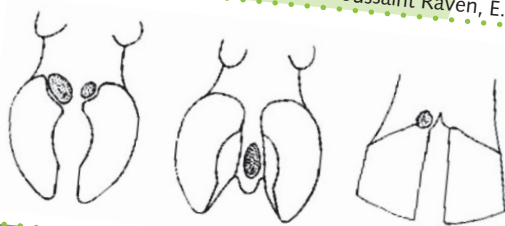


Infectieuze aandoeningen: Italiaanse stinkpoot



Italiaanse stinkpoot, ook de ziekte van Mortellaro genoemd, is een erg besmettelijke infectieuze aandoening. Mortellaroletsels bevinden zich meestal net boven het balgebied, ter hoogte van de kroonrand, maar ze komen ook voor aan de voorzijde van de tussenklauwspleet of in de tussenklauwspleet op bijvoorbeeld een tyloom.

Cornelisse, J.L., Peterse, D.J. & Toussaint Raven, E., 1981



De actieve, pijnlijkste stadia (M1, M2 en M4.1) zijn veelal grijze tot rode, aardbeiachtige en eventueel etterende wonden die een typische geur afscheiden. Ook de chronische fases (M3) kunnen nog gevoelig zijn. De wonde is dan aan het genezen en bedekt met een zwart korstje. In een later stadium (M4) verdwijnt het korstje, maar is de huid nog niet geheel egaal en genezen. Soms vormen zich draadvormige vergroeiingen op de Mortellaroletsels. Dit zijn de zogenaamde papillomateuze letsels. Vaak gaan Mortellaroletsels gepaard met hielhoornerosies.

M1: Grijs tot rood aardbeiachtig letsel met diameter < 2cm, omgeven door witte epitheelrand en rechtopstaande haren. Scheidt typische geur af.



M2: Letsel met diameter > 2 cm, omgeven door epitheelrand en rechtopstaande haren. Mogelijk papillomateus letsel.



Europees Landbouwfonds voor Plattelandsontwikkeling: Europa investeert in zijn platteland

www.vlaanderen.be/pdpo



Vlaanderen
verbeelding werkt



KU LEUVEN



Infectieuze aandoeningen:

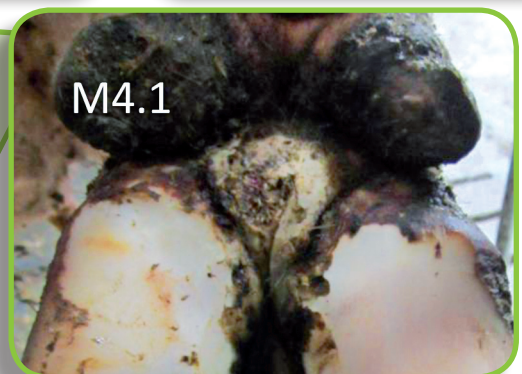
M3: Chronisch, genezend letsel met zwart korstje. Toegezwollen tussenkluwspleet.



M4: Laat chronisch letsel met verdikte epitheellaag of wat wrat- of draadachtige vergroeiingen.



M4.1: Chronisch, bijna genezen stadium waar zich een nieuw letsel ontwikkelt.



Wat te doen?

Preventief

- Bij **afwezigheid** Mortellaro → Biosecurity
 - Geen dieren aankopen
 - Sanitaire sluis: laarzen, kledij en ander materiaal
- Bij **aanwezigheid** Mortellaro
 - Klauwbaden
- **Altijd**
 - Stalhygiëne
 - Preventieve klauwverzorging: voor meer tips, zie www.youtube.com/landbouwenvisserij → populaire downloads → Klauwverzorging bij melkvee.

Curatief

- Lokaal behandelen, indien nodig herhalen
- Klauwbaden: afhankelijk van product



Europees Landbouwfonds voor Plattelandsontwikkeling: Europa investeert in zijn platteland
www.vlaanderen.be/pdpo

